



01 COUREURS



184 coureurs
23 équipes de 8 coureurs

450 accompagnateurs
(directeurs sportifs, assistants, mécaniciens...)



3414,4 km
(21 étapes)

PARCOURS 2021 02

8 étapes de plaine

5 étapes accidentées

6 étapes de montagne

2 étapes contre la montre individuel

Étape 5: Chagny > Laval Espace Mayenne (27,2 km)
Étape 10: Libourne > Saint-Émilion (30,8 km)

2 pays France et Principauté d'Andorre

27 cols ou côtes ou arrivées en altitude classés en 2^e, 3^e ou hors catégorie

39 villes-étapes dont 10 inédites

31 départements traversés
9 Régions traversées



757 communes traversées en France et Principauté d'Andorre

249,1 km
Longueur de l'étape 7 (Vierzon > Le Creusot) la plus longue de cette édition

108,4 km
Longueur de l'étape 21 (Chatou > Paris Champs-Élysées), l'étape en ligne la plus courte de cette édition

2408 m
Altitude du Port d'Envalira (Souvenir Henri Desgrange), point culminant du Tour de France 2021

2250000 habitants à Paris, la plus grande ville-étape

880 habitants à Saint-Lary-Soulan, la plus petite ville-étape de cette édition

06 DIFFUSION TV

Diffusion dans **190** pays

100 chaînes dont **60** en direct

Diffuseurs officiels
france-tv sport
EUROVISION SPORT

Toutes les étapes diffusées en **INTÉGRALITÉ**

Près de **120** heures de direct (signal international)

7400 heures de diffusion en direct dans le monde entier en 2020

Près de **1 000 000** d'utilisateurs actifs de l'application officielle du Tour de France 2020

DIGITAL 07

4 langues

14,5 millions de visiteurs uniques

Près de **202** millions de pages vues

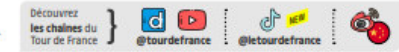
75 millions de vidéos vues sur les supports officiels

8 700 000 followers sur l'ensemble de nos réseaux sociaux @letour

Découvrez les chaînes du Tour de France
 @radiotour_fr @letour_de @radiotour_en / @letour_uk
 @letour_jpn @letour_col @radiotour_es / @letour_es

Suivez les statistiques sur @letourdata

192 960 joueurs inscrits en 2020



03 SÉCURITÉ

300 membres des forces de l'ordre (Garde Républicaine, CRS, Gendarmerie mobile, Mission Police) détachés de manière permanente sur l'intégralité du Tour de France

3000 agents des Conseils départementaux

29000 policiers, gendarmes et pompiers déployés par le Ministère de l'Intérieur sur l'ensemble du parcours

4400 panneaux de signalisation apposés par l'Assemblée des Départements de France sur les points dangereux

1000 personnes vont suivre une action de formation et de sensibilisation en lien avec leur poste de travail

1 campagne de sécurité et sur les préconisations sanitaires relayée dans la presse, à la radio, à la télévision et sur le digital

04 SERVICE MÉDICAL

7 ambulances

2 voitures médicales

1 moto médicale

1 camion radiologie

10 médecins (toutes spécialités)

7 infirmiers et infirmières

1 cellule COVID dédiée (60 personnes) avec un laboratoire mobile de tests

LOGISTIQUE 05

6 000 mètres linéaires de barrières en moyenne, au départ, sur le parcours et à l'arrivée de chaque étape

1 000 mètres de barrières hautes chaque jour à l'arrivée

3,3 km de banderoles par étape en moyenne

450 panneaux publicitaires mis en place chaque jour à l'arrivée

7 hectares nécessaires en moyenne pour installer une zone d'arrivée du Tour de France

08 LE TOUR S'ENGAGE

80 villes labellisées pour cette année de lancement

30 000 enfants accompagnés chaque année

600 vélos solidaires offerts chaque année

85% de la flotte organisation Skoda en motorisation alternative.

89 zones naturelles sensibles protégées

100% des émissions carbone de l'organisation compensées

1 accompagnement et des solutions de recharge électrique

100% des emballages plastiques à usage unique supprimés dans la Caravane (hors contraintes d'hygiène)

124 zones de collecte dédiées aux déchets des coureurs (3 à 8 selon les étapes)

5 partenaires majeurs

PARTENAIRES 09



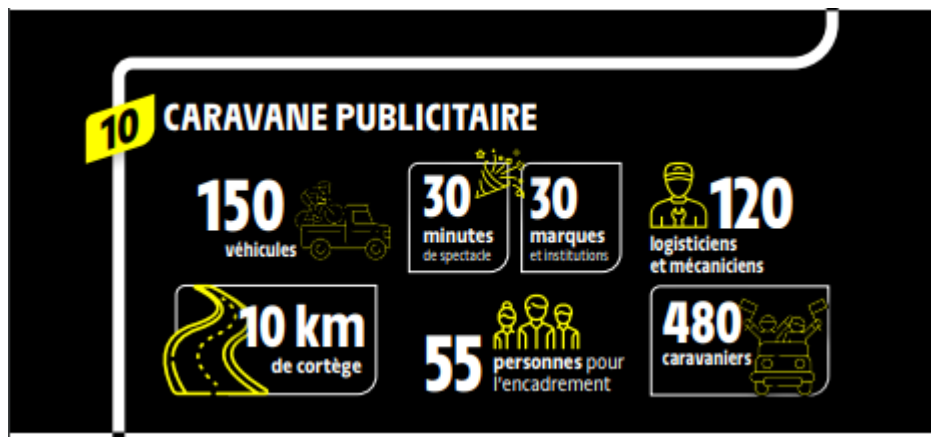
11 partenaires officiels

14 fournisseurs officiels

2 supporters officiels

5 partenaires techniques

4 partenaires institutionnels



Les maillots du tour



LE MAILLOT JAUNE : Symbole du Tour de France, le Maillot Jaune, parrainé par LCL, est porté chaque jour par le leader du classement général individuel au temps et récompense le vainqueur final sur les Champs-Élysées. Symbole d'excellence, de prestige, de victoire, le Maillot Jaune n'accorde ses faveurs qu'à un coureur complet, à l'aise sur le plat, dans la montagne et dans les contre-la-montre.



LE MAILLOT BLANC : Le maillot blanc fit son apparition en 1968 pour récompenser le leader du classement du combiné qui amalgamait les classements au temps, par points et de la montagne. Il fallut attendre 1975 pour qu'il mette en valeur l'avenir et la jeunesse du peloton du Tour de France en identifiant le leader du classement des jeunes. Le porteur du maillot blanc, parrainé par Kryss, est le coureur âgé de 25 ans au plus dans l'année en cours le mieux placé au classement général au temps. L'Italien Francesco Moser qui en fut le premier porteur.



LE MAILLOT BLANC A POIS : Alliant dépassement de soi et courage, le maillot à pois parrainé par E.Leclerc, récompense le leader du classement du meilleur grimpeur. Bien que ce classement date de 1933, son symbole, le maillot à pois, fit son apparition en 1975, première année également de l'arrivée du Tour sur les Champs-Élysées, un Tour remporté par Bernard Thévenet. Il doit sa couleur au maillot d'un coureur, Henri Lemoine, qui courait sur la piste entre les années 30 et 50 et que Félix Léviton, co-directeur du Tour avec Jacques Goddet, avait particulièrement remarqué. Si le Belge Lucien Van Impe en fut le premier porteur et s'adjudgea par 6 fois le classement de la montagne comme son illustre prédécesseur l'Espagnol Federico Bahamontes dit « l'Aigle de Tolède », c'est le Français Richard Virenque qui en fut le plus souvent le lauréat avec sept victoires.

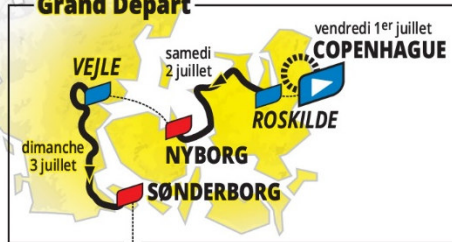


LE MAILLOT VERT : Créé en 1953 à l'occasion des 50 ans du Tour de France, le maillot vert parrainé par Skoda, récompense chaque jour le coureur leader du classement par points. Les points sont attribués aux arrivées d'étapes et lors des sprints intermédiaires dans les étapes en ligne. Il doit sa couleur à son premier partenaire, La Belle Jardinière, chaîne de magasins de confection. Il va de soi que ce sont les sprinteurs qui s'octroient généralement ce symbole d'explosivité, de fougue et de vitesse. Il suffit de regarder l'identité des lauréats pour s'en convaincre, notamment le slovaque notamment le slovaque Peter Sagan qui s'est adjudgé 7 fois la tunique verte.

TOUR de France™

109^e ÉDITION
1^{er} - 24 JUILLET 2022

COPENHAGUE DANEMARK Grand Départ



LÉGENDE / THE KEY



Grand Départ
Race Start



Ville ou site départ
Start town or site



Ville ou site arrivée
Finish town or site



Repos
Rest day



Arrivée finale
Race finish



Étape en ligne
Stage



C.l.m. individuel
Individual time-trial

letour.fr @LeTour #TDF2022

Les étapes dans la Région

9		MONTAGNE	DIM. 10/07/2022	AIGLE > CHÂTEL LES PORTES DU SOLEIL	183 KM	ÉTAPE 9 >
-		REPOS	LUN. 11/07/2022	MORZINE LES PORTES DU SOLEIL		REPOS 1 >
10		ACCIDENTÉE	MAR. 12/07/2022	MORZINE LES PORTES DU SOLEIL > MEGÈVE	148 KM	ÉTAPE 10 >
11		MONTAGNE	MER. 13/07/2022	ALBERTVILLE > COL DU GRANON	149 KM	ÉTAPE 11 >
12		MONTAGNE	JEU. 14/07/2022	BRIANÇON > ALPE D'HUEZ	166 KM	ÉTAPE 12 >
13		PLAT	VEN. 15/07/2022	LE BOURG D'OISANS > SAINT-ÉTIENNE	193 KM	ÉTAPE 13 >

Étape 11 : Albertville Col du Granon



Étape 12 : Briançon l'Alpe d'Huez

